

A circular logo with a black background and white text. The word "VÉRTICE" is in a large, bold, sans-serif font, and "meetings" is in a smaller, lowercase, sans-serif font below it.

VÉRTICE
meetings

En Vértice Meeting será más fácil

A solid red horizontal bar.A group of five business professionals (three men and two women) in a modern office setting, laughing and celebrating together. They are dressed in business attire. The background is a blurred office interior with warm lighting.

SALONES PARA EVENTOS, REUNIONES Y CELEBRACIONES



SEVILLA: DESTINO MICE EN EL SUR DE ESPAÑA

Sevilla, como capital de Andalucía es la ciudad más importante del sur de España. Su casco histórico está lleno de joyas arquitectónicas, contando con tres bienes culturales declarados Patrimonio de la Humanidad: Catedral y Giralda, Archivo de Indias y Reales Alcázares. Esto le permite contar con magníficos espacios para eventos corporativos.

Pero Sevilla no solo vive de su historia, también existe la Sevilla actual, adaptada a los nuevos tiempos con nuevos espacios. Destaca su magnífico Palacio de Congresos y Exposiciones (FIBES), con la ampliación del año 2012 que le dotó del auditorio más grande de España con capacidad para 3500 butacas. La herencia de la EXPO 92 dejó en Sevilla magníficos edificios hoy dedicados a usos congresuales o expositivos (Pabellón de la navegación, torre Schindler,...). En 2015, finalizó la obra del primer rascacielos de la ciudad: Torre Sevilla, con uso destinado a oficinas fundamentalmente, aunque compartido con usos comerciales, de restauración y un jardín de invierno en la cúspide.

VÉRTICE HOTELES añade a esta oferta un espacio único para cualquier evento que se celebre en Sevilla: el Hotel Vértice Sevilla Aljarafe **** y su Centro de Convenciones, aportando calidad y profesionalidad al desarrollo del turismo MICE de la capital andaluza.

VÉRTICE SEVILLA ALJARAFE

HOTEL & MEETING

A 7 minutos del centro histórico de Sevilla se encuentra nuestro Hotel & Meeting Vértice Aljarafe, uno de los mejores emplazamientos de Sevilla para la celebración cualquier tipo de evento.



FLEXIBILIDAD

Tenemos espacios adaptables y una organización que permite configurar las salas a las cualidades del evento.



PRECIOS MUY FELICES

En Vértice Hoteles te ofrecemos opciones económicas para hacer realidad tu evento.



HOTEL & MEETING

Nuestros hoteles cuentan con múltiples alojamientos para gozar de una jornada inolvidable.



UBICACIONES EXCELENTES

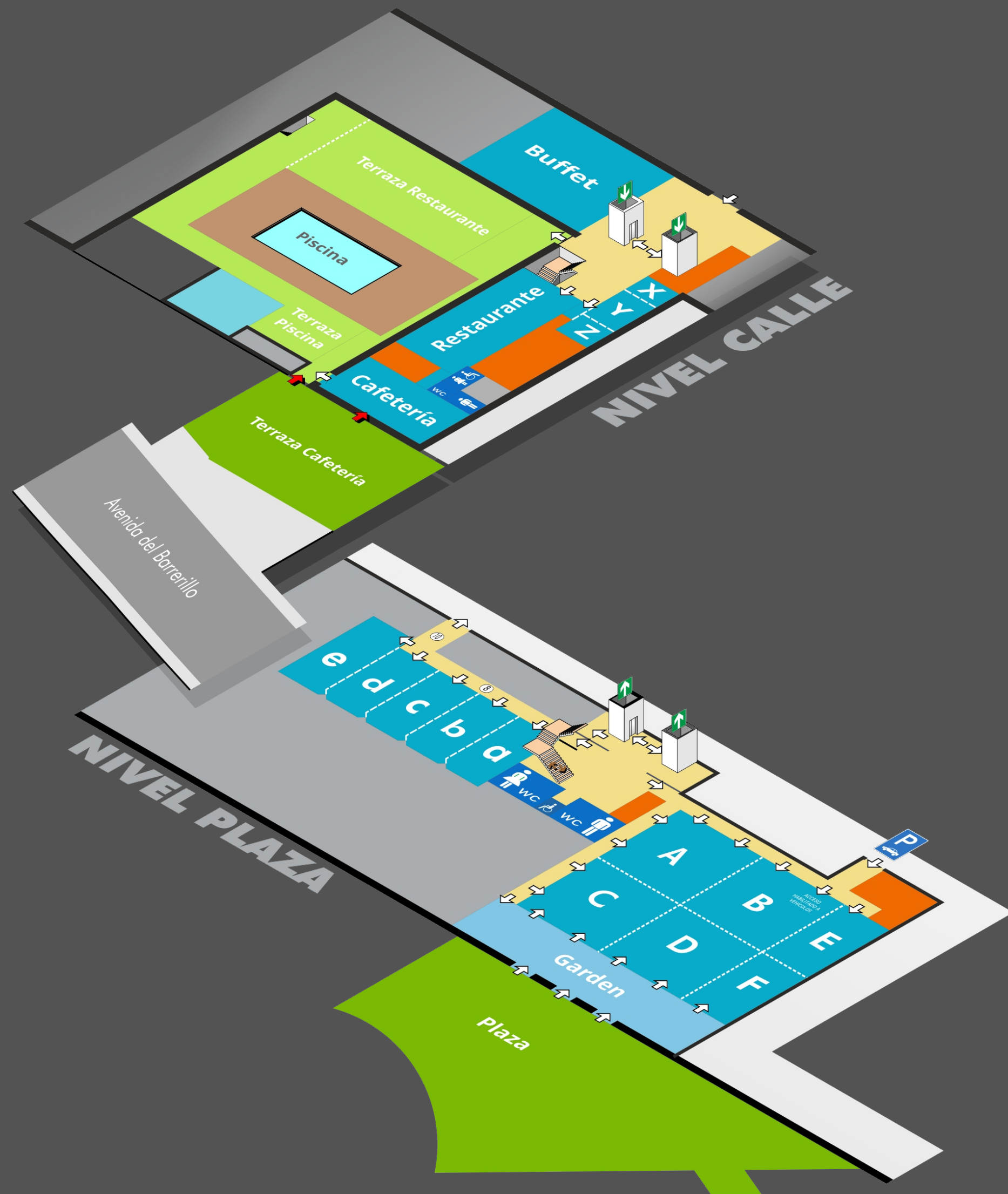
Nuestros espacios se encuentran cerca del centro de Sevilla y de Almería.

CUALQUIER EVENTO ES POSIBLE EN NUESTRAS INSTALACIONES

- Disponemos de un gran salón plenario, con 6 metros de altura, más de 800 m² y capacidad para más de 800 personas en teatro. Este espacio puede adaptarse a la dimensión del evento, pues cuenta con tabiques móviles que pueden configurar el salón en 6 espacios desde 72 a 145 m².
- Contamos con un segundo espacio también divisible en 6 salas desde 61 m², que se pueden ir agrupando mediante el movimiento de tabiques móviles hasta formar un salón de 320 m² con capacidad para 350 personas en teatro.
- Además disponemos de salas para secretarías técnicas y reuniones.
- Mas de 2.000 m² exteriores para más de 2.000 personas, con anfiteatro para 400 personas sentadas.
- La estructura oculta en el techo del plenario, permite la instalación de montajes suspendidos.
- Excelentes condiciones acústicas.







ANCHO	LARGO	ALTO	AREA (m ²)	TEATRO	ESCUELA	BANQUETE	EN "U"	CÓCTEL
-------	-------	------	------------------------	--------	---------	----------	--------	--------

NIVEL PLAZA

SALÓN PLENARIO ALJARAFE	INDIVIDUALES								
	● BORMUJOS	11,62	11,62	6,00	145	168	168	168	168
● TOMARES	11,62	11,62	6,00	145	168	168	168	168	168
● CASTILLEJA	11,62	11,62	6,00	145	168	168	168	168	168
● ESPARTINAS	11,62	11,62	6,00	145	168	168	168	168	168
● SEVILLA	6,75	12,10	2,80	76	89	49	70	66	85
● MADRID	6,75	11,62	2,80	72	73	42	60	66	85
COMBINACIONES									
A+B+C+D+E+F	23,25	30,00	VARÍA	728	858	531	570	-	750
A+B+C+D	23,25	23,25	6,00	580	712	451	430	-	580
E+F	6,75	23,72	2,80	148	207	105	130	-	170
A+C	11,62	23,25	6,00	290	379	252	230	-	290
B+D	11,62	23,25	6,00	290	379	252	230	-	290

SALÓN PLENARIO PUEBLO	INDIVIDUALES								
	● GINES	5,60	10,95	3,14	61	64	35	50	27
● UMBRETE	5,60	10,95	3,14	61	64	35	50	27	70
● GELVES	5,60	10,95	3,14	61	64	35	50	27	70
● CORIA	5,60	10,95	3,14	61	64	35	50	27	70
● PILAS	5,40	13,35	3,14	76	64	35	50	27	70
a+b+c+d+e	10,95	27,80	3,14	320	350	219	220	194	245
a+b+c+d	10,95	22,40	3,14	320	350	219	220	194	245
a+b+c	10,95	16,80	3,14	320	350	219	220	194	245
c+d+e	10,95	27,80	3,14	320	350	219	220	194	245
a+b	10,95	27,80	3,14	320	350	219	220	194	245
d+e	13,35	27,80	3,14	320	350	219	220	194	245

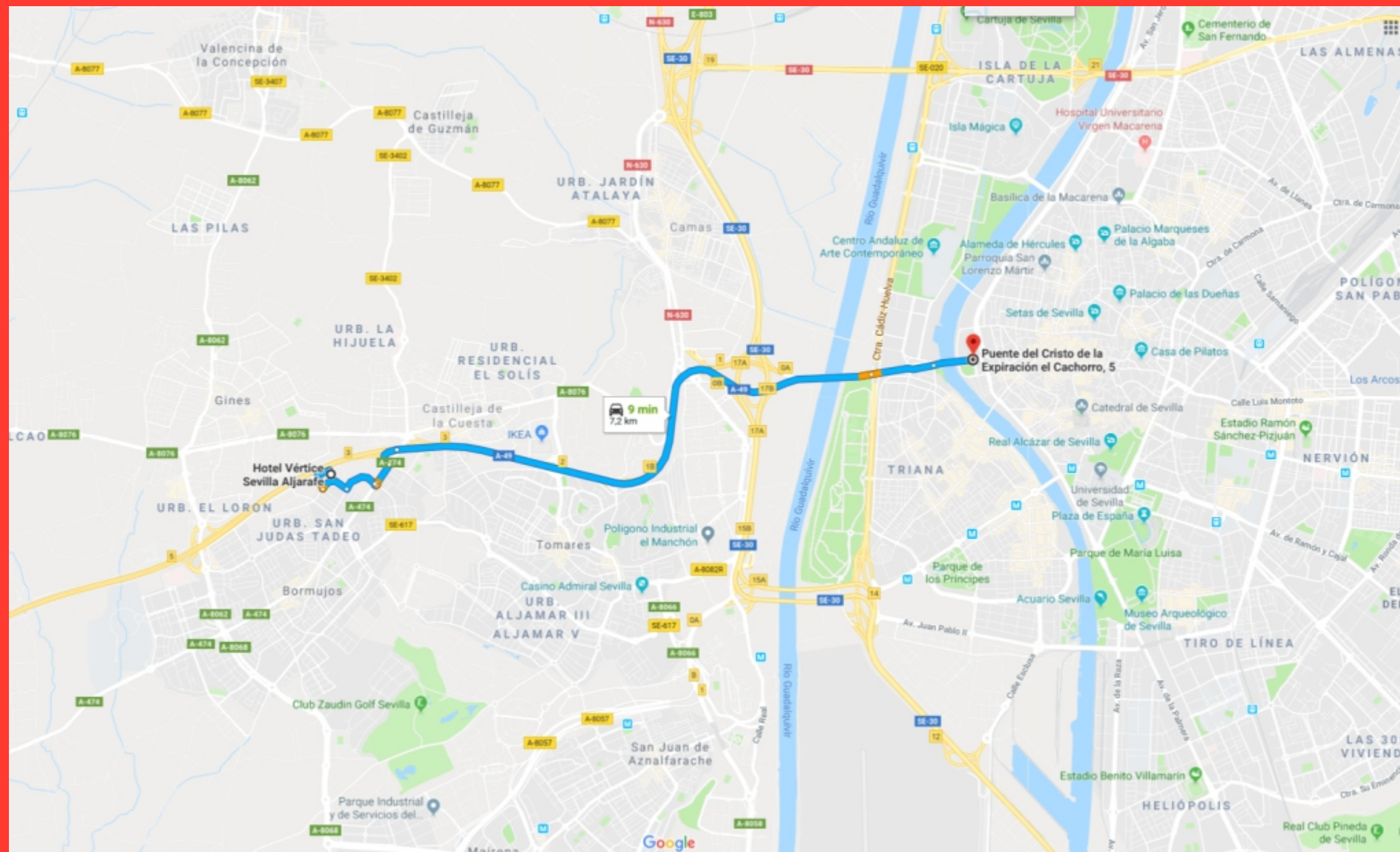
GARDEN	13,35	27,80	3,14	320	350	219	220	194	245
---------------	-------	-------	------	-----	-----	-----	-----	-----	-----

NIVEL CALLE

RESTAURANTE	ANCHO	LARGO	ALTO	AREA (m ²)	TEATRO	ESCUELA	BANQUETE	EN "U"	CÓCTEL
● LA PEREGRINA	4,60	5,90	2,80	145	20	18	10	17	21
● MARCHALOMAR	3,40	4,60	2,80	145	20	18	10	17	22
● EL TINAHÓN	3,40	4,60	2,80	145	20	9	10	9	16

EXTERIORES

TERRAZA RESTAURANTE	12,24	22,94	-	280	-	-	250	-	280
TERRAZA PISCINA	-	-	-	250	-	-	-	-	250
PISCINA	13,77	26,65	-	263	-	-	-	-	263
TERR. PISCINA + PISCINA	-	-	-	513	-	-	360	-	513
TERRAZA CAFETERÍA	15,75	18,25	-	280	-	-	180	-	280
PLAZA	-	-	-	930	-	-	750	-	930



DISTANCIA A LOS PRINCIPALES PUNTOS DE INTERÉS

Aeropuerto (San Pablo – Sevilla)	25 km
Centro Comercial (Al Andalus-Megaocio)	700 m
Metro	6,5 km
Estación Bus (Plaza de Armas)	7,5 km
Estación de Trenes (Sta. Justa-Sevilla)	12 km
Centro Histórico de Sevilla	7,5 km
Campos Golf (Club de Golf Zaudin)	2 km
Circuitos Velocidad (Monteblanco)	42 km
Itálica	16 km
Dólmenes de Valencina	6,5 km
El Rocío	60 km
FIBES (Palacio Congresos y Exposiciones)	16 km
Estadio Olímpico	8 km
Hospitales (San Juan de Dios)	2,5 km
Recinto Ferial (Feria de Abril)	7,5 km
IKEA (Centro Comercial Airesur)	3,5 km
Parque Temático (Isla Mágica)	8,5 km
Parque Tecnológico (La Cartuja)	6,5 km
Doñana	55 km
Gran Casino El Aljarafe	4 km
El Corte Inglés	6 km
Polígono Industrial (PIBO)	5,5 km
Polígono Industrial (PISA)	3,5 km
Playa (Matalascañas)	93 km

UN HOTEL Y CENTRO DE CONVENCIONES EN UNA UBICACIÓN PRIVILEGIADA

El Hotel Vértice Sevilla Aljarafe se encuentra en una situación privilegiada en la cornisa del Aljarafe Sevillano, disfrutando de la tranquilidad de un entorno marcado por la influencia de la proximidad del Parque Nacional de Doñana.

Magníficamente comunicado con la capital por el acceso desde Huelva a la misma (A-49) y por la ronda de circunvalación SE-30, le separan solo 9 minutos del centro histórico de Sevilla y Triana (7,2 km.), 8 minutos de Triana (6,4Km.), 10 minutos de la Torre del Oro y 20 minutos del Aeropuerto y la Estación de Santa Justa.

Del mismo modo, tiene excelentes comunicaciones con el Parque Científico y Tecnológico Cartuja y los principales Parques Empresariales de la ciudad.

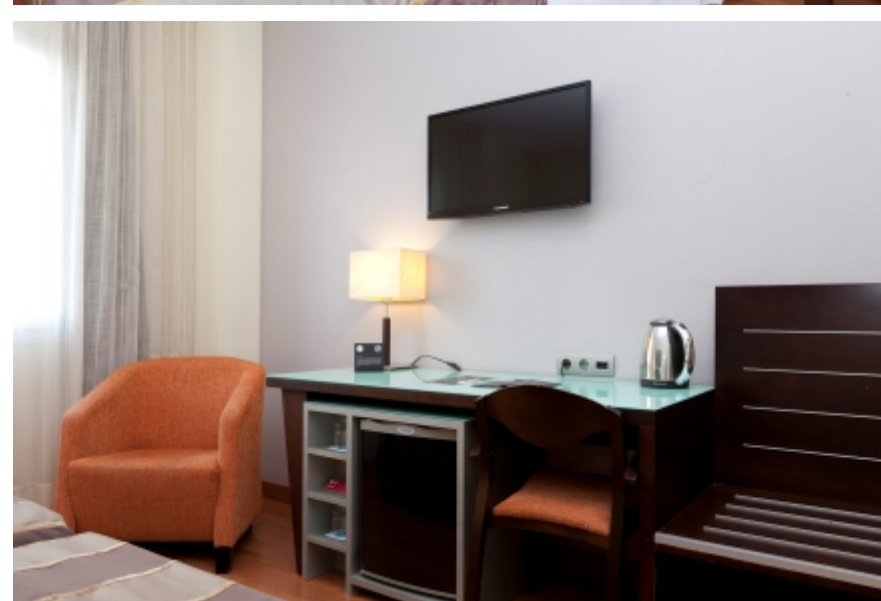
EL HOTEL: HABITACIONES.

El complejo Hotel Vértice Sevilla Aljarafe & Centro de Convenciones cuenta con 236 unidades de alojamiento de las cuales 132 son habitaciones y 104 son apartamentos.

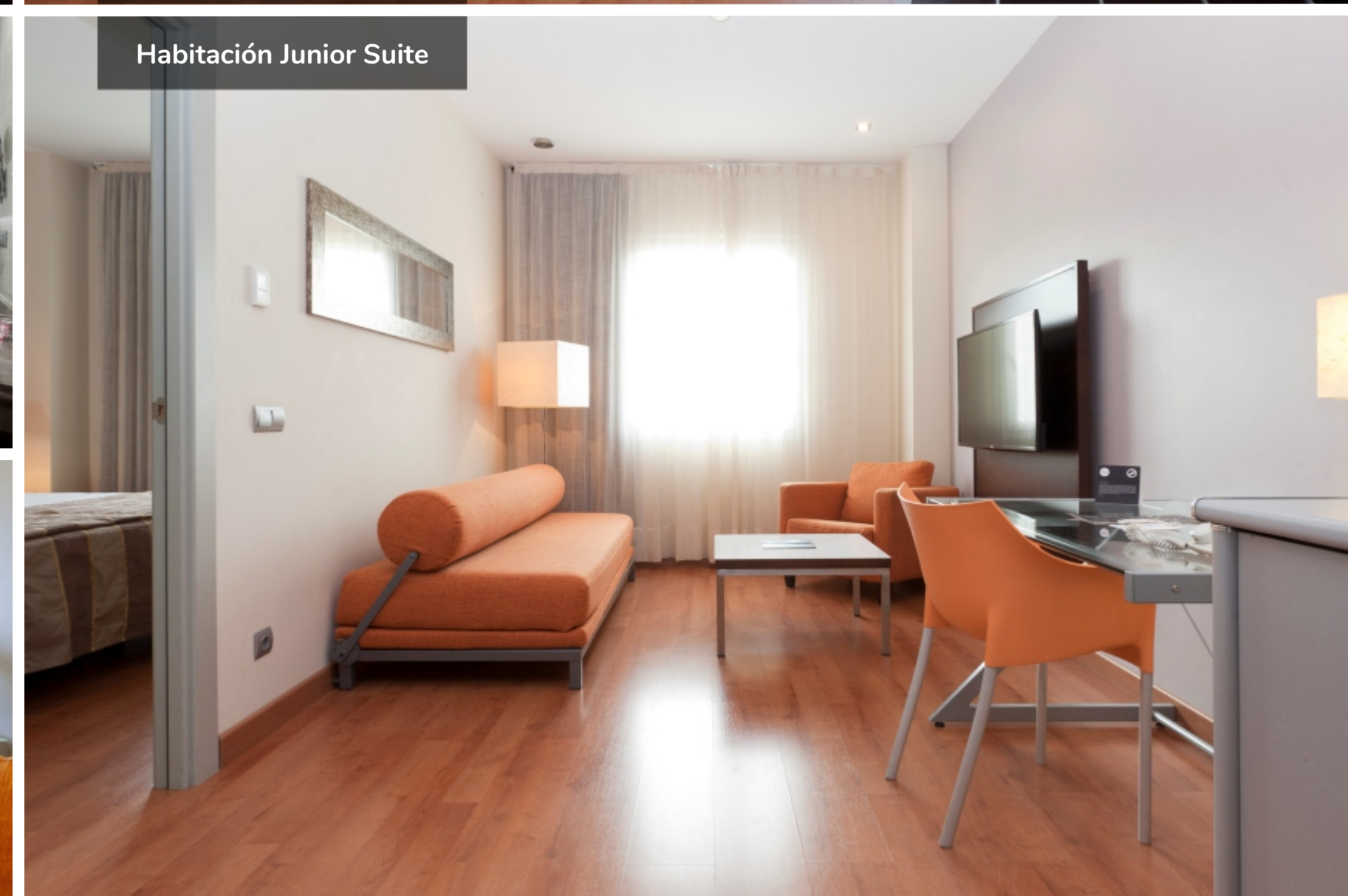
Las habitaciones del hotel se dividen en 96 habitaciones estándar, con capacidad para hasta 2 adultos y 36 junior suite, con capacidad para hasta 4 adultos. Algunas de estas habitaciones, tanto estándar como junior suite disponen de bañera de hidromasaje.

Todas las habitaciones están equipadas con equipadas con aire acondicionado frío / calor, caja fuerte, conexión a internet gratuita (wifi o cable), espejo de aumento, secador de pelo, tv led con canales tdt y satélite, y teléfono. Existen habitaciones adaptadas para minusválidos.

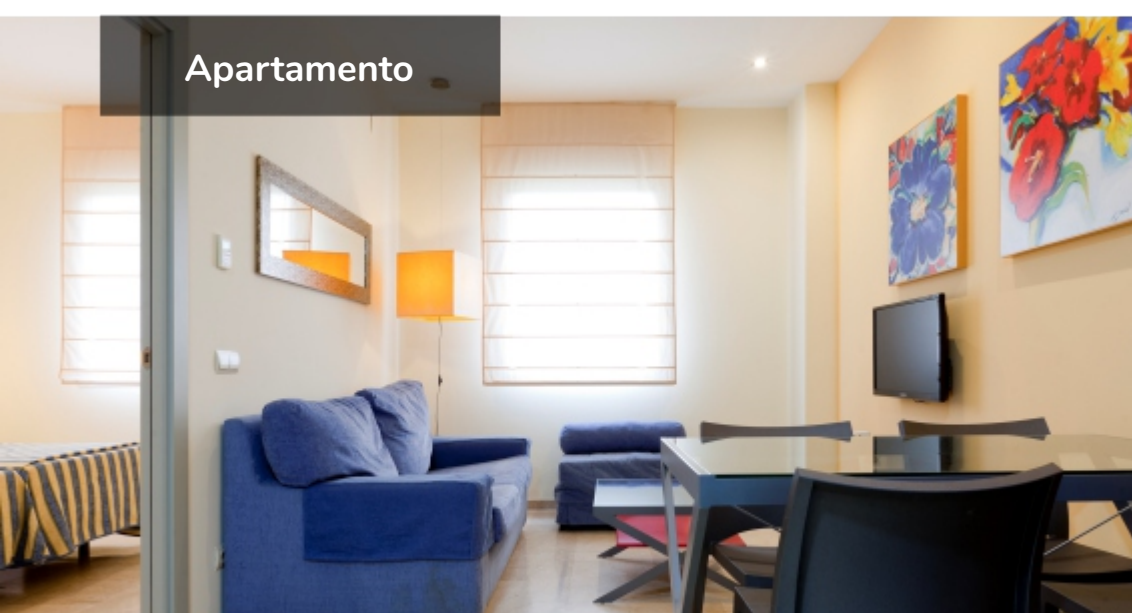
Los 104 apartamentos tienen capacidad para hasta 3 adultos y son apartamentos con dormitorio, salón independiente, baño y kitchenette (totalmente equipada con vitrocerámica, microondas, lavadora, menaje completo, plancha y tabla de planchar). Equipados con aire acondicionado frío/calor, caja fuerte, conexión a internet gratuita por WiFi, espejo de aumento, secador de pelo, TV en salón (LED 32") y en dormitorio, teléfono y cama supletoria en el salón.



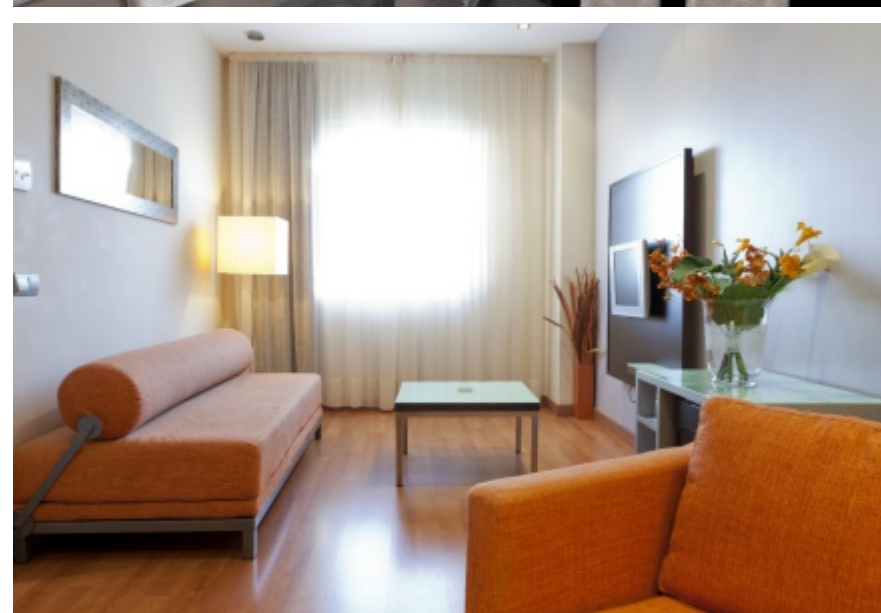
Habitación Estándar



Habitación Junior Suite



Apartamento





EL HOTEL: SERVICIOS

- Conexión a Internet (Wi-Fi y Cable)
- Consigna de Equipajes
- Piscina Exterior con Solarium
- Pistas de Pádel
- Parking
- Sala VIP.
- PC Business Area
- Menú de Almohadas
- Restaurante "Arrocería La Plaza" especializado en arroces
- Restaurante "Vakum" especializado en carnes a la piedra
- Cafetería con Terraza
- Recepción y Servicio de Atención al Cliente
- Room Service
- Salones de Reuniones y Celebraciones
- Sala Buffet: Desayuno, Almuerzo y Cena
- Servicio de Fax, Impresora y Fotocopiadora
- Servicio de Habitaciones, Lavandería y Tintorería
- Servicio Médico
- Servicio de Consejería: Alquiler de Coche, Excursiones, Green Fee...





NUESTRA GASTRONOMÍA

En Vértice Hoteles ofrecemos una comida sana, una alimentación natural basada en productos de la tierra.

Tomando como modelos la cocina tradicional y la dieta mediterránea, le damos el punto de innovación que sale de la imaginación y creatividad de nuestro chef para conseguir una cocina internacional del gusto de los paladares más exigentes.

Utilizar una materia prima de primera calidad con productos de temporada es la base de nuestra cocina. En la mesa, nuestros platos se distinguirán por su sofisticada presentación. Antes de llevarlos a la boca y paladear sus sabores, los asistentes al banquete habrán disfrutado de una sinfonía de colores y olores. Entrantes, primeros, segundos y postres se elaboran con productos de primerísima calidad que harán el deleite de todos.

Preparamos platos para todo tipo de culturas (kosher, halal...), y prácticas e intolerancias alimentarias (vegetarianos, celíacos...).

Tanto en coffee-breaks, buffets, banquetes y demás servicios para eventos y grupos, como en nuestro restaurante a la carta "Arrocería La Plaza"; Vértice Hoteles garantiza la plena satisfacción de sus clientes.

VĒRTICE
meetings

Nuestro equipo de profesionales,
se encargará de cada detalle

Contacta

VIRGINIA MEJÍAS

Tlf: +34 605 692 976

Email: virginia.mejias@verticehoteles.com

ANTONIO ACOSTA

Tlf: +34 605 690 025

Email: antonio.acosta@verticehoteles.com